

総務編

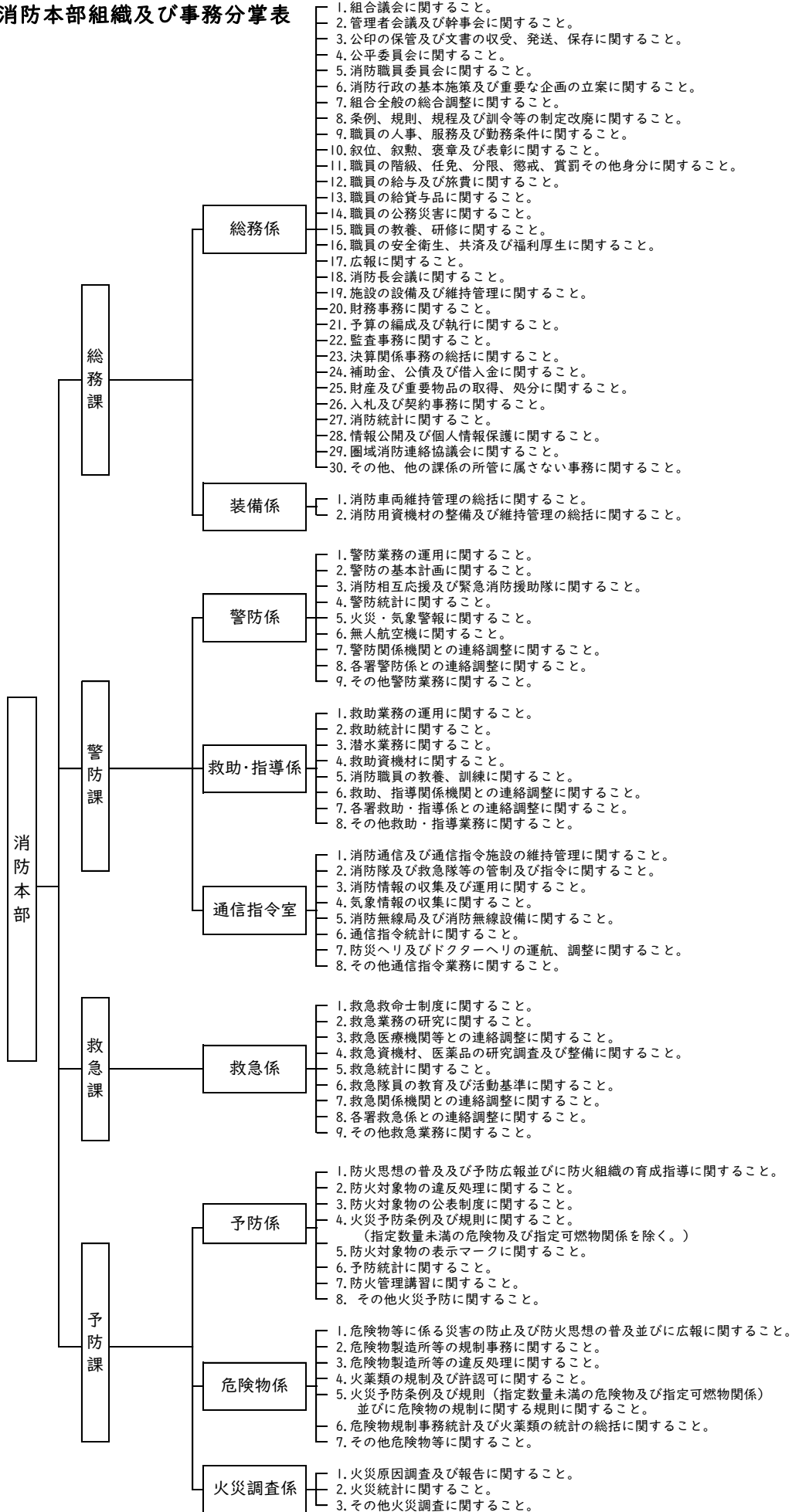
(令和5年4月1日現在)

構成市町 1市2町

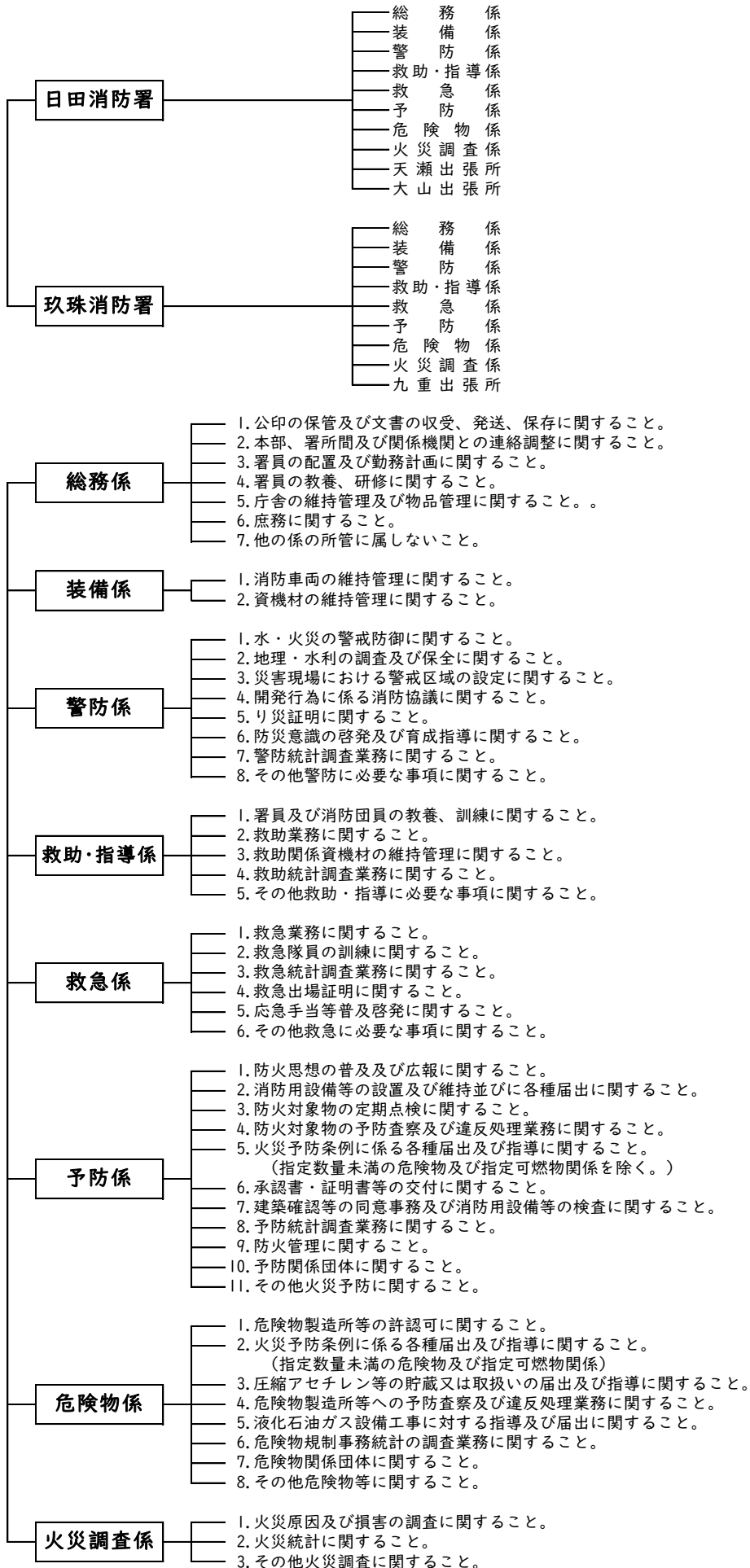
組織 1本部2署3出張所

職員数 条例定数120名 現在数120名

消防本部組織及び事務分掌表



消防署事務分掌表



日田玖珠広域消防組合一般会計予算（当初予算）

（歳 入）

（単位：千円）

款	項	令和4年度	令和5年度
1. 分担金及び負担金	1. 負 担 金	1,038,669	1,093,065
2. 使用料及び手数料	1. 使 用 料	12	12
	2. 手 数 料	423	421
3. 財 産 収 入	1. 財 産 運 用 収 入	246	234
	2. 財 産 売 払 収 入	-	1,400
4. 繰 入 金	1. 基 金 繰 入 金	-	39,751
5. 繰 越 金	1. 繰 越 金	1	1
6. 諸 収 入	1. 雑 収 入	10,098	14,145
7. 広 域 債	1. 広 域 債	-	40,000
8. 県 支 出 金	1. 県 補 助 金	3,666	-
歳 入 合 計		1,053,115	1,189,029

（歳 出）

（単位：千円）

款	項	令和4年度	令和5年度
1. 議 会 費	1. 議 会 費	657	657
2. 総 務 費	1. 総 務 管 理 費	948,297	1,069,556
	2. 監 査 委 員 費	1,104	1,168
3. 消 防 費	1. 消 防 費	44,937	48,631
4. 公 債 費	1. 公 債 費	57,620	68,017
5. 予 備 費	1. 予 備 費	500	1,000
歳 出 合 計		1,053,115	1,189,029

常 備 消 防 相 互 応 援 協 定

常備消防相互応援協定は、大分県内全消防本部（局）と締結しており、更に当本部は福岡県と熊本県とも境界を接することから、両県内の関係する消防本部とも応援協定を締結している。

高速自動車道関係の相互応援協定では、福岡県甘木・朝倉消防本部と締結し、大分県内では大分自動車道の全線開通、東九州自動車道の開通に合わせて、応援協定を締結している。

また、大分県防災ヘリコプターに関する応援協定も締結している。

締結状況

協 定 先	協定内容	締 結 年 月 日
八女地区消防組合（福岡県）	消防業務	昭和 62年 3月 20日
大分県防災ヘリコプター	//	平成 9年 5月 30日
甘木・朝倉広域市町村圏事務組合（福岡県） （再締結）	//	平成 17年 3月 22日
田川地区消防組合（福岡県）（再締結）	//	平成 19年 12月 1日
久留米広域消防本部（福岡県）	//	平成 21年 4月 1日
大分県内全消防本部（再締結）	//	平成 24年 3月 30日
高速自動車道等における消防相互応援協定（大分県） （再締結）	//	平成 27年 3月 1日
菊池広域連合（熊本県）（再締結）	//	平成 28年 3月 1日
阿蘇広域行政事務組合（熊本県）（再締結）	//	平成 28年 4月 5日

職員の配置状況

(令和5年4月1日現在)

階級等 職等		階級等												事務 職員	計			
		消防監	消防司令長	消防司令	消防司令補	消防士長	消防副士長	消防士	実員	兼務								
消 防 本 部	消 防 長	1														1		
	次 長		1													1		
	総務課	課 長		1													1	
		総務係			1		(1)	1	(1)	1	(3)				2	5	(5)	
	警防課	装 備 係				(1)	(1)				(2)							(4)
		課 長		1													1	
	救急課	警 防 係			1		(1)		(1)		(3)					1	(5)	
		救助・指導係				(1)	(1)		(3)		(1)						(6)	
		通信指令室			1			1		5		1				8		
	予防課	課 長		(1)														(1)
		予 防 係			1			1	(2)		(1)					2	(3)	
		危 険 物 係			1				(4)		(1)					1	(5)	
		火 災 調 査 係			1		(2)		(2)		(2)					1	(6)	
		大分県防災航空隊派遣										1				1		
消防学校教官派遣						1								1				
新採用職員												2		2				
小 計	1	(1)	3	(1)	7	(2)	1	(8)	3	(17)	7	(14)	3	0	2	27	(43)	
日 田 消 防 署	署 長		1													1		
	副 署 長				(2)												(2)	
	総 務 係				(1)	1	1		3	(1)	1				6	(2)		
	装 備 係			1		1			2		2				6			
	警 防 係				(1)	1	1		3		2				7	(1)		
	救 助 ・ 指 導 係			1		1	3		1						6			
	救 急 係				(1)	2	4		1		3				10	(1)		
	予 防 係				(1)		2		1		2				5	(1)		
	危 険 物 係				(1)		4		1						5	(1)		
	火 災 調 査 係				(1)	2	2		2		3				9	(1)		
	天瀬出張所																	
大山出張所																		
小 計	0	0	1	0	2	(8)	8	0	17	0	14	(1)	13	0	0	55	(9)	
玖 珠 消 防 署	署 長		1													1		
	副 署 長				(3)												(3)	
	総 務 係			1		1			2						4			
	装 備 係				(1)				2						2	(1)		
	警 防 係			1		1			1		2				5			
	救 助 ・ 指 導 係				(1)	1			2		1				4	(1)		
	救 急 係			1		1			2		2				6			
	予 防 係			1		1			1		3				6			
	危 険 物 係			1		1		1	1			(1)			4			
	火 災 調 査 係			1			3		2						6			
九重出張所																		
小 計	0	0	1	0	6	(5)	6	0	4	0	13	0	8	(1)	0	38	(6)	
合 計	1	(1)	5	(1)	15	(15)	15	(8)	24	(17)	34	(15)	24	(1)	2	120	(58)	

() 内は兼務職員、本部日勤職員を本部職員としてカウントする。

*再任用3人は含まず

職員の年齢別及び階級別消防職員数

令和5年4月1日現在

	消 防 監	消 防 司 令 長	消 防 司 令	消 防 司 令 補	消 防 士 長	消 防 副 士 長	消 防 士	市 か ら の 派 遣	計
18歳							1		1
19歳									0
20歳							1		1
21歳							1		1
22歳							3		3
23歳							5		5
24歳							5		5
25歳							4		4
26歳						1	4		5
27歳						2			2
28歳						5			5
29歳						7			7
30歳						9			9
31歳					1	8			9
32歳					2	2			4
33歳					5				5
34歳					6				6
35歳					8				8
36歳				1	2				3
37歳				1					1
38歳				3				1	4
39歳				1					1
40歳				5					5
41歳				4					4
42歳			1						1
43歳									0
44歳			2						2
45歳			1						1
46歳									0
47歳			1						1
48歳			1						1
49歳									0
50歳			4						4
51歳		1	3						4
52歳									0
53歳								1	1
54歳			1						1
55歳									0
56歳			1						1
57歳		2							2
58歳	1	1							2
59歳		1							1
60歳									0
61歳									0
62歳									0
63歳									0
計	1	5	15	15	24	34	24	2	120

*再任用3人は含まず

職 員 所 持 免 許 ・ 資 格 状 況

(令和5年4月1日現在)

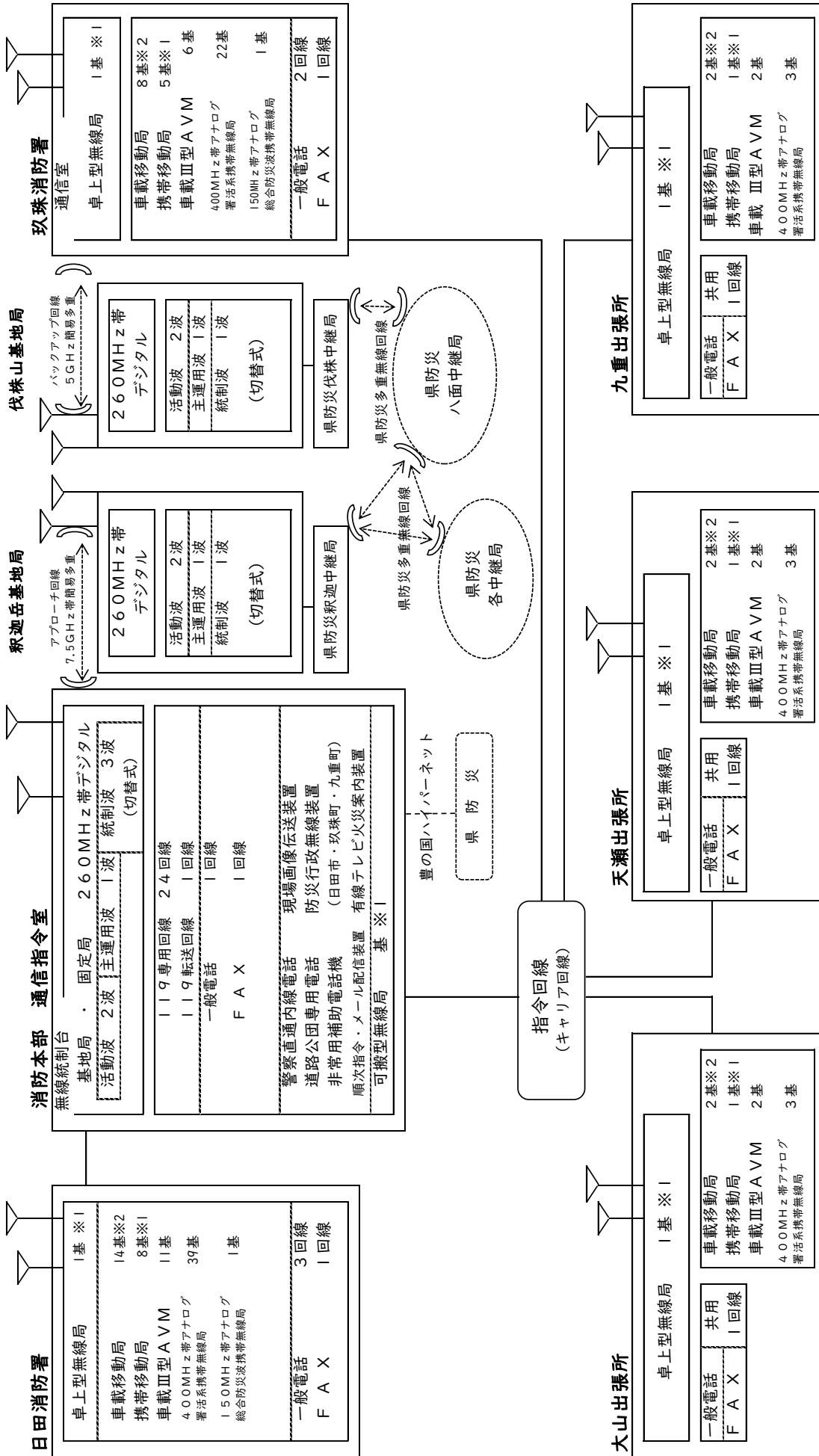
免許・資格		人 数	合 計	消	消	消	消	消	消	
				防	防	防	防	防	防	
				防	司	司	司	士	士	
				監	令	令	補	長	長	
					長	令			士	
救 急 救 命 士			41	0	1	3	6	11	11	9
指 導 救 命 士			6	0	0	1	3	2	0	0
救急標準・Ⅱ課程資格者			61	1	4	11	9	14	21	1
自動車運転免許	大 型		81	1	2	9	14	23	29	3
	中 型 11+ 限定		16	0	0	0	0	0	5	11
	中 型 8+ 限定		10	0	3	6	1	0	0	0
	準中型7.5+限定		0	0	0	0	0	0	0	0
	準中型5+限定		0	0	0	0	0	0	0	0
	普 通		9	0	0	0	0	1	0	8
陸上特殊無線技士	一級		1	0	1	0	0	0	0	0
	二級		20	1	3	11	3	0	1	1
	三級		95	0	1	4	12	24	33	21
応 急 手 当 指 導 員			54	1	5	13	11	13	11	0
玉掛け、巻上機、小型移動式クレーン			54	1	1	6	10	15	20	1
予防技術資格者	査 察		16	1	2	4	1	3	4	1
	設 備		10	1	2	4	1	1	1	0
	危 険 物		12	1	2	4	1	1	3	0
小 型 船 舶 操 縦 士			24	1	1	4	7	6	5	0
潜 水 士			44	1	3	9	11	10	7	3
衛 生 管 理 者			9	0	2	2	4	1	0	0

圏域内市町別水利状況(水利基準適合)

(令和5年4月1日現在)

区 分	地 区	日田署管内			合 計
		日田市	玖珠町	九重町	
消 火 栓		1,411	318	216	1,945
防 火 水 槽		515	126	84	725
そ の 他 の 水 利		46		7	53
合 計		1,972	444	307	2,723

消 防 通 信 網



※1 無線局	実装周波数	260MHz デジタル	活動波2波・主運用波7波・統制波1波
※2 無線局	実装周波数	260MHz デジタル	活動波2波・主運用波7波・統制波1波

消防車両保有状況

令和5年4月1日 現在

所属	種別	登録番号	購入年月日	車種	型式	備考
日田消防署	消防ポンプ自動車	大分800 す 30-38	平成28年8月10日	日野	TKG-XZU685M	C D-I 4WD
	〃	大分800 さ 1-64	平成11年6月24日	いすゞ	KC-NKS71GR	C D-I 4WD
	化学消防自動車	大分800 は 8-23	平成23年9月20日	いすゞ	PDG-FSS90S2	R-II A型 4WD
	屈折梯子付消防自動車	大分800 は 14-25	令和3年2月8日	日野	2PG-FHIAGA改	25m級
	救助工作車	大分830 も 1-19	平成26年3月7日	日野	SDG-GX7JGAA改	II型 4WD
	高規格救急自動車	大分830 さ 99-48	平成24年10月25日	トヨタ	CBF-TRH226S	4WD
	〃	大分830 み 1-19	平成24年10月25日	トヨタ	CBF-TRH226S	4WD
	〃	大分800 す 38-10	平成30年1月10日	トヨタ	CBF-TRH226S	4WD
	指揮車	大分830 す 5-27	平成27年1月30日	三菱	DBA-CV5W	4WD 寄贈
	人員搬送車	大分800 す 39-21	平成30年3月16日	トヨタ	CBF-TRH228B	4WD 定員14
	津波・大規模風水害対策車	大分800 は 12-74	平成31年3月28日	いすゞ	2PG-FTS90S2改	消防庁無償貸与
	小型水陸両用バギー	日田市 わ 23-75	平成31年3月28日	アーゴ		消防庁無償貸与
	広報連絡車	大分800 す 34-00	平成29年3月17日	日産	DBA-NT32	4WD
	資機材搬送車	大分800 さ 96-74	平成22年9月24日	いすゞ	BKG-NLS85AR	普通貨物 4WD
	事務連絡車	大分501 さ 7-10	平成22年8月19日	日産	DBA-AK12	小型乗用
	事務連絡車	大分300 は 72-21	平成23年10月27日	トヨタ	DAA-ZVW30	普通乗用
軽貨物自動車	大分480 て 38-07	令和4年5月31日	スズキ	5BD-DA17V	4WD	
救急普及啓発広報車	大分800 す 57-81	令和4年1月18日	日産	CBF-CS8E26	4WD 寄贈	
天瀬出張所	消防ポンプ自動車	大分800 さ 31-30	平成13年10月22日	いすゞ	KK-NKS71GAR	C D-I 4WD
	高規格救急自動車	大分800 す 57-95	令和4年1月28日	トヨタ	3BF-TRH226S	4WD
大山出張所	消防ポンプ自動車	大分800 す 48-52	令和2年3月10日	いすゞ	2PG-NMS88AN	C D-I 4WD
	高規格救急自動車	大分800 す 56-98	令和3年11月18日	トヨタ	3BF-TRH226S	4WD

所属	種別	登録番号	購入年月日	車種	型式	備考
玖珠消防署	消防ポンプ自動車	大分800 す 2-71	平成23年11月18日	日野	SKG-XZU685M	C D-I 4WD
	水槽付ポンプ自動車	大分800 は 9-83	平成26年10月29日	日野	SDG-GX7JGAA改	II型 4WD
	救助工作車	大分800 は 7-38	平成22年2月24日	日野	BDG-GX7JGWA改	II型 4WD
	高規格救急自動車	大分830 す 16-01	平成28年1月27日	トヨタ	CBF-TRH226S	4WD
	〃	大分800 す 41-48	平成30年9月5日	トヨタ	CBF-TRH226S	4WD
	指揮車	大分800 す 16-15	平成26年2月18日	トヨタ	CBA-URJ202W	消防庁無償貸与
	広報連絡車	大分800 す 44-18	平成31年3月14日	トヨタ	DBE-NCPI65V	4WD
	軽貨物自動車	大分480 く 15-00	平成22年7月28日	スズキ	EBD-DA64V	4WD
九重出張所	消防ポンプ自動車	大分800 す 37-88	平成29年12月19日	日野	TKG-XZU685M	C D-I 4WD
	高規格救急自動車	大分800 す 41-34	平成30年8月28日	トヨタ	CBF-TRH226S	4WD

消防力の整備指針に対する充足率

項 目	基 準 数	現 有	充 足 率 (%)
署 数	2	2	100
消 防 ポ ン プ 自 動 車	7	7	100
梯 子 付 消 防 自 動 車	2	1	50
化 学 消 防 自 動 車	1	1	100
救 助 工 作 車	2	2	100
救 急 自 動 車	8	8	100

※上記以外に地域の実情を勘案し、3出張所を設置している。

消 防 車 両 配 置 状 況

(単位：台)

署 所 種 別	日 田 消 防 署	玖 珠 消 防 署	天 瀬 出 張 所	大 山 出 張 所	九 重 出 張 所	計
消 防 ポ ン プ 自 動 車	2	1	1	1	1	6
水 槽 付 ポ ン プ 自 動 車		1				1
屈 折 梯 子 付 消 防 自 動 車	1					1
化 学 消 防 自 動 車	1					1
救 助 工 作 車	1	1				2
指 揮 車	1	1				2
広 報 連 絡 車	1	1				2
高 規 格 救 急 自 動 車	3	2	1	1	1	8
資 機 材 搬 送 車	1					1
津波・大規模風水害対策車	1					1
小 型 水 陸 両 用 バ ギ ー	1					1
そ の 他 の 車 両	5	1				6
計	18	8	2	2	2	32

消防機械器具等配置状況

(令和5年4月1日現在)

署 所 機械器具	日 田 消 防 署	玖 珠 消 防 署	天 瀬 出 張 所	大 山 出 張 所	九 重 出 張 所	合 計	
空 気 呼 吸 器	23	11	2	2	2	40	
空気ボンベ	鋼 製	2	3	2		1	8
	複 合	33	20	2	2	3	60
潜 水 器 具	8					8	
潜水用空気ボンベ	17					17	
酸 素 ボ ン ベ	30	24	6	6	6	72	
消防ホース (65mm)	81	35	16	8	8	148	
消防ホース (50mm)	74	59	19	14	15	181	
消防ホース (40mm)	23	21	6	3	5	58	
小型動力消防ポンプ	4	1	1	1	1	8	
ジェットシューター	19	10	3	4	6	42	
ウォーターチャージャー	2	1		1	1	5	
救命索発射銃	1	1				2	
エンジンカッター	1	1				2	
チェンソー	4	2	1	1	1	9	
削 岩 機	1					1	
F R P ボ ー ト	1					1	
救命ボート (ゴム製)	2	1				3	
高機能救命ボート	1					1	
船外機 (30馬力)	1					1	
船外機 (20馬力)	2					2	
船外機 (2馬力)	1					1	
大型油圧救助器具	1	1				2	
マット型空気ジャッキ	1	1				2	
溶 断 器	1	1				2	
可燃性ガス測定器	2	1				3	
送 排 風 機	2	1				3	
空 気 充 填 機	1	1				2	
ポータブル発電機	7	3	1	2	2	15	